

## Umwandlungssatz: Probleme und Lösungsansätze



### Pensionskasse der Stadt Frauenfeld

26.02.2015/04.03.2015

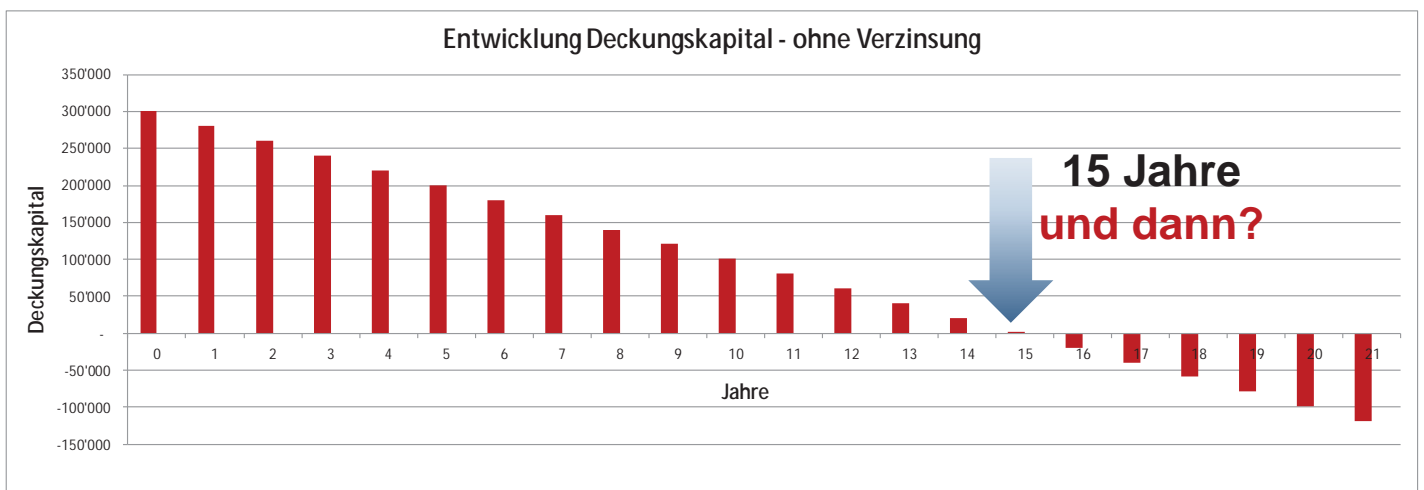
Matthias H. Keller  
KELLER Pensionskassenexperten AG  
Altweg 2  
8500 Frauenfeld  
052 723 60 60  
[mk@k-exp.ch](mailto:mk@k-exp.ch)



## Einführungsbeispiel

### Entwicklung Deckungskapital ohne Zins

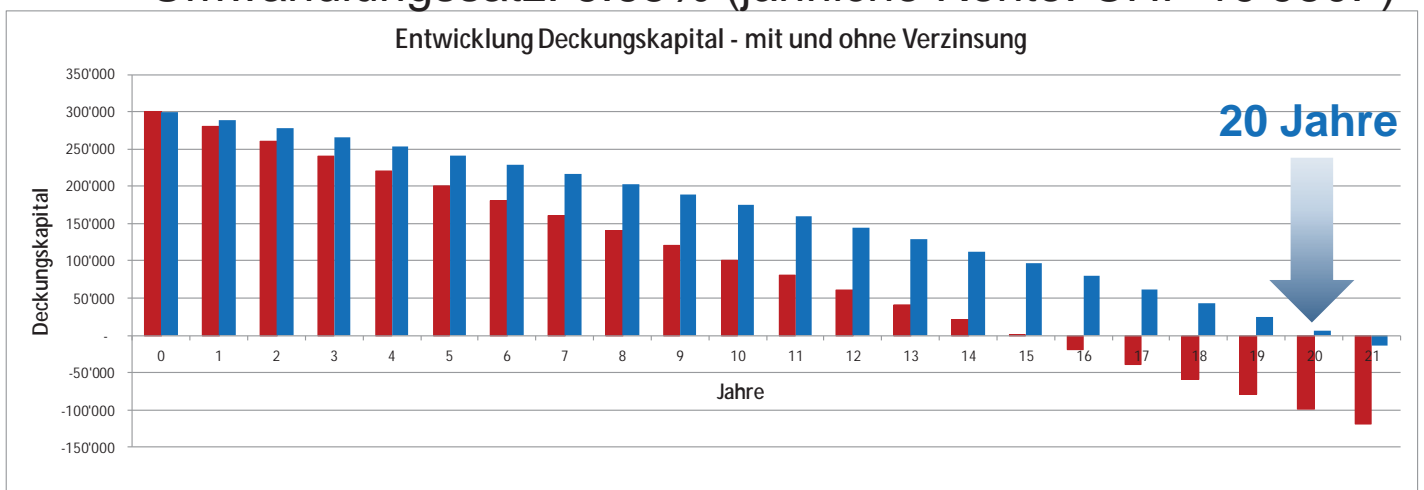
- Wie lange können Altersrenten ausgerichtet werden?
- Annahme:
  - **Zins: 0.0%**
  - Altersguthaben bei Pensionierung: CHF 300'000.-
  - Umwandlungssatz: 6.65% (jährliche Rente: CHF 19'950.-)



# Einführungsbeispiel

## Entwicklung Deckungskapital mit Zins

- Wie lange können Altersrenten ausgerichtet werden?
- Annahme:
  - Zins: 3.0% (blaue Säulen), zum Vergleich 0.0% (rote Säulen)
  - Altersguthaben bei Pensionierung: CHF 300'000.-
  - Umwandlungssatz: 6.65% (jährliche Rente: CHF 19'950.-)



## Zentrale Fragen

---

- Wie lange lebt eine Rentnerin resp. ein Rentner?
- Wieviel Ertrag kann erwirtschaftet werden?
- Sind die Rentner verheiratet?

# Lebenserwartung

Lebens- erwartung	BVG 2000	BVG 2005	BVG 2010	Zunahme in Jahren 2000 -2010	in %
Mann Alter 30	49.82	50.02	51.46	1.64	3.29%
Mann Alter 60	17.76	17.90	18.93	1.17	6.59%
Mann Alter 90	3.76	3.78	3.84	0.08	2.13%

Lebens- erwartung	BVG 2000	BVG 2005	BVG 2010	Zunahme in Jahren 2000 -2010	in %
Frau Alter 30	54.28	54.04	54.49	0.21	0.39%
Frau Alter 60	21.09	20.98	21.42	0.33	1.56%
Frau Alter 90	3.76	4.44	4.45	-0.62	-12.23%

<b>Aktuell:</b>	<b>BVG 2010 P 2015</b>
<b>Männer Alter 65:</b>	<b>20.06 Jahre</b>
<b>Frauen Alter 64:</b>	<b>22.36 Jahre</b>

# Zivilstand des Rentners

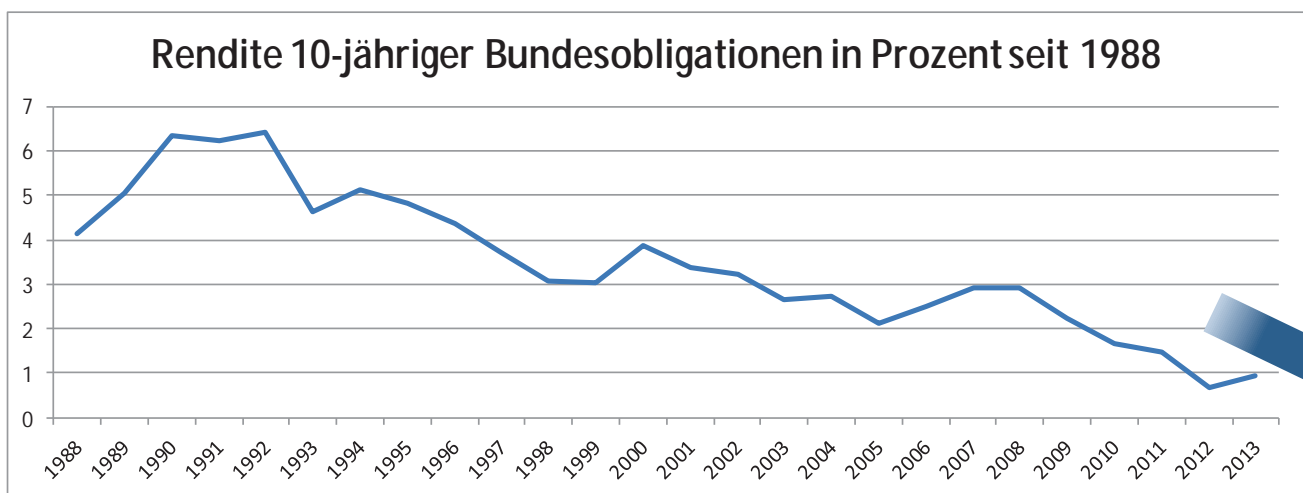
Alter verheiratet Alter Frau  
Dauer

66	0.818 387	62.991 682	18.98
67	0.822 034	63.957 017	18.16
68	0.824 891	64.923 791	17.36
69	0.826 896	65.892 457	16.56
70	0.827 947	66.862 808	15.78
71	0.827 916	67.834 045	15.01
72	0.826 708	68.805 051	14.25
73	0.824 258	69.773 499	13.52
74	0.820 744	70.736 792	12.80
75	0.816 366	71.692 574	12.09
76	0.811 119	72.639 002	11.41
77	0.804 777	73.574 220	10.75
78	0.796 871	74.496 543	10.10
79	0.787 233	75.404 571	9.48
80	0.775 663	76.297 076	8.88
81	0.761 827	77.173 081	8.30
82	0.745 352	78.031 381	7.75
83	0.726 014	78.870 966	7.22
84	0.703 806	79.690 562	6.71
85	0.679 215	80.488 619	6.22
86	0.652 726	81.263 329	5.76
87	0.624 565	82.012 315	5.31
88	0.594 944	82.733 382	4.90
89	0.563 832	83.424 683	4.50
90	0.531 212	84.084 437	4.12

Alter verheiratet Alter Mann Dauer

66	0.375 438	67.376 052	21.61
67	0.357 318	68.243 132	20.75
68	0.338 965	69.107 783	19.89
69	0.320 459	69.970 060	19.05
70	0.301 881	70.830 027	18.20
71	0.283 310	71.687 773	17.37
72	0.264 829	72.543 384	16.55
73	0.246 517	73.396 937	15.74
74	0.228 454	74.248 519	14.94
75	0.210 718	75.098 229	14.15
76	0.193 388	75.946 168	13.38
77	0.176 537	76.792 446	12.62
78	0.160 240	77.637 172	11.88
79	0.144 567	78.480 465	11.16
80	0.129 587	79.322 427	10.46
81	0.115 364	80.163 151	9.79
82	0.101 960	81.002 725	9.13
83	0.089 435	81.841 257	8.51
84	0.077 842	82.678 861	7.91
85	0.067 231	83.515 679	7.34
86	0.057 649	84.351 853	6.80
87	0.049 138	85.187 486	6.29
88	0.041 734	86.022 649	5.81
89	0.035 470	86.857 445	5.36
90	0.030 373	87.691 986	4.94

# Risikolose Anlage



**Und was ist nach 10 Jahren?**



# Botschaft des Bundesrates

## Ziele der Altersvorsorge 2020

- Erhaltung Leistungsniveau obligatorische BV
- Finanzielles Gleichgewicht AHV und BV sichern
- Referenzalter 65 Jahre (M/F), Übergangszeit: 6 Jahre
- Rückzug aus dem Erwerbsleben: zwischen Alter 62 und 70

**BVG-Umwandlungssatz: von 6.8% auf 6.0% in 4 Jahren**

### WICHTIG:

- Kein Einfluss auf laufende Renten

# Mögliche Massnahmen?

---

## Anpassungen Umwandlungssatz

---

**Kein Einfluss auf bestehende laufende Rentenzahlungen!!!  
(Besitzstandswahrung auf Stammrente)**

**Ev. indirekten Einfluss auf Teuerungsrenten**

# Festlegung des Umwandlungssatzes

---

## Grundsätze für die Festlegung

---

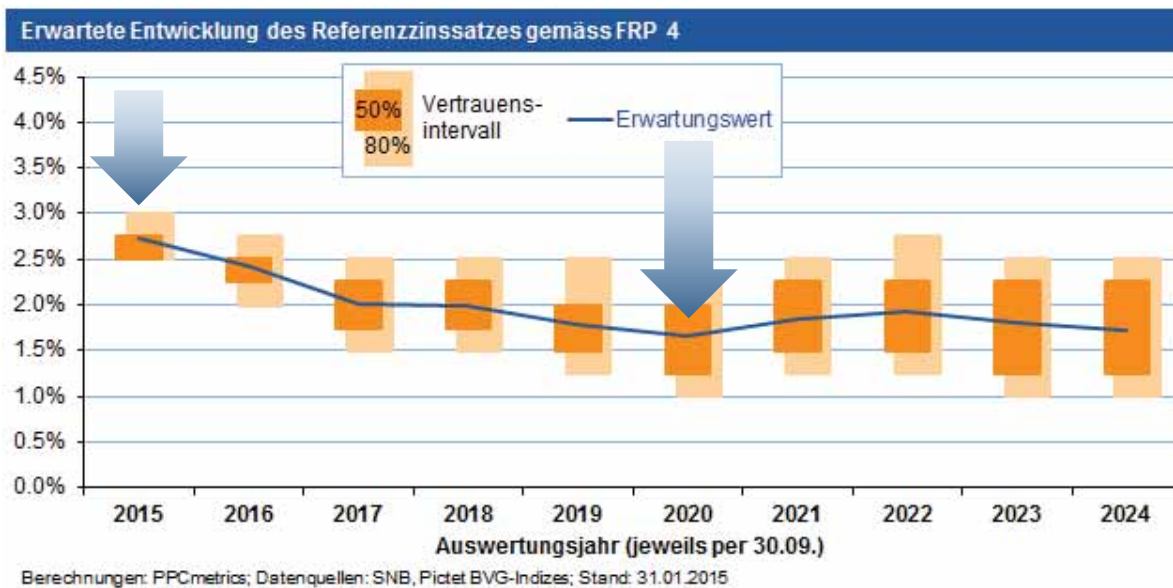
- Leistungsziel: AHV und BVG zusammen 60% des bisherigen Einkommens
- Soziale Sicherheit des Rentners gegen finanzielle Sicherheit der Pensionskasse
- Angemessenheit des UWS:
  - Nicht zu hoch (Aktive subventionieren Rentner)
  - Nicht zu tief (Rentner subventionieren Aktive)
- Stabilität
- Praktikabilität

# Einflüsse auf den Umwandlungssatz



# Technischer Zinssatz

- Erwartete Entwicklung des Referenzzinssatzes



# Einfluss technischer Zins

Periodenjahr	2007	2015	2015	2015	2015
technischer Zins	3%	3%	2.75%	2.50%	2%
Alter	Gemischt	Gemischt	Gemischt	Gemischt	Gemischt
58	5.264%	5.139%	4.973%	4.810%	4.489%
59	5.376%	5.244%	5.079%	4.916%	4.596%
60	5.495%	5.356%	5.191%	5.028%	4.709%
61	5.623%	5.475%	5.311%	5.148%	4.830%
62	5.759%	5.603%	5.439%	5.276%	4.958%
63	5.904%	5.739%	5.575%	5.414%	5.096%
64	6.060%	5.885%	5.722%	5.560%	5.243%
65	6.228%	6.042%	5.879%	5.718%	5.401%
66	6.409%	6.211%	6.048%	5.887%	5.570%
67	6.605%	6.393%	6.231%	6.070%	5.752%
68	6.815%	6.590%	6.427%	6.266%	5.949%
69	7.044%	6.803%	6.640%	6.479%	6.162%
70	7.292%	7.033%	6.871%	6.709%	6.391%



# Projekt: Massnahmen des Stiftungsrates

---

## Handlungsbedarf

---

- Steigende Lebenserwartung
- Sinkende Erträge
- Pensionierungsverlust widerspricht langfristiger finanzieller Sicherheit:
  - Zusatzaufwand 11% bei 6.0% UWS
  - Zusatzaufwand 15% bei 5.7% UWS
- Vorlage Altersvorsorge 2020 des Bundesrates

# Massnahme 1: Senkung Umwandlungssatz

	Jahr													
Alter	2015	2016	2017	2018	2019	2020	2021	2022	2023	2024	2025	2026	2027	2028
58	5.70	5.65	5.61	5.56	5.52	5.47	5.42	5.38	5.33	5.28	5.24	5.19	5.15	5.10
59	5.81	5.76	5.72	5.67	5.63	5.58	5.53	5.49	5.44	5.39	5.35	5.30	5.26	5.21
60	5.93	5.88	5.84	5.79	5.74	5.70	5.65	5.60	5.55	5.51	5.46	5.41	5.37	5.32
61	6.06	6.01	5.96	5.92	5.87	5.82	5.77	5.73	5.68	5.63	5.58	5.54	5.49	5.44
62	6.20	6.15	6.10	6.05	6.01	5.96	5.91	5.86	5.81	5.76	5.72	5.67	5.62	5.57
63	6.34	6.29	6.24	6.19	6.14	6.09	6.04	6.00	5.95	5.90	5.85	5.80	5.75	5.70
64	6.49	6.44	6.39	6.34	6.29	6.24	6.19	6.15	6.10	6.05	6.00	5.95	5.90	5.85
65	6.65	6.60	6.55	6.50	6.45	6.40	6.35	6.30	6.25	6.20	6.15	6.10	6.05	6.00
66	auf Anfrage													

**Weitere Reduktion je nach Entwicklung nicht ausgeschlossen!**

## Vor/Nachteil Skala

---

### Arbeitnehmer

- + Absehbarkeit, Planbarkeit
- - Sukzessive Verluste

### Arbeitgeber

- - Längeres Risiko

## Massnahmen 2

---

- Erhöhung der Sparbeiträge um 0%/1%/2.5%/2.5%-  
Punkte
- Finanzierung zu je 50%, d.h. je 0%/0.5%/1.25%/1.25%-  
Punkte
- Abschaffung Plan «reduziert»
- Einführung Plan «erhöht» (Plan B)

# Spar- und Beitragsskala Plan A

Plan A, bis 31.12.2015										
	Versicherte Sparen	Versicherte Risiko	Versicherte total	Arbeitgeber Sparen	Arbeitgeber Risiko	Arbeitgeber total	beide Sparen	beide Risiko	beide total	Alters- gutschrift
17 - 24	0.00	2.00	<b>2.00</b>	0.00	2.00	<b>2.00</b>	0.00	4.00	4.00	<b>0.00</b>
25 - 34	4.00	3.50	<b>7.50</b>	10.20	2.00	<b>12.20</b>	14.20	5.50	19.70	<b>7.00</b>
35 - 44	4.50	3.50	<b>8.00</b>	10.20	2.00	<b>12.20</b>	14.70	5.50	20.20	<b>9.00</b>
45 - 54	6.00	2.00	<b>8.00</b>	10.20	2.00	<b>12.20</b>	16.20	4.00	20.20	<b>15.00</b>
55 - 65	6.00	2.50	<b>8.50</b>	10.20	2.00	<b>12.20</b>	16.20	4.50	20.70	<b>22.00</b>

Plan A neu (+ 0%, 1%, 2.5%, 2.5% häufig finanziert Versicherte/ Arbeitgeber)												
	Versicherte Sparen	Versicherte Risiko	Versicherte total	Arbeitgeber Sparen	Arbeitgeber Risiko	Arbeitgeber total	beide Sparen	beide Risiko	beide total	Alters- gutschrift		Erhöhung zu Plan Aalt
17 - 24	0.00	2.00	<b>2.00</b>	0.00	2.00	<b>2.00</b>	0.00	4.00	4.00	<b>0.00</b>		0.00
25 - 34	4.00	3.50	<b>7.50</b>	10.20	2.00	<b>12.20</b>	14.20	5.50	19.70	<b>7.00</b>		0.00
35 - 44	<b>5.00</b>	3.50	<b>8.50</b>	<b>10.70</b>	2.00	<b>12.70</b>	15.70	5.50	21.20	<b>10.00</b>		<b>1.00</b>
45 - 54	<b>7.25</b>	2.00	<b>9.25</b>	<b>11.45</b>	2.00	<b>13.45</b>	18.70	4.00	22.70	<b>17.50</b>		<b>2.50</b>
55 - 65	<b>7.25</b>	2.50	<b>9.75</b>	<b>11.45</b>	2.00	<b>13.45</b>	18.70	4.50	23.20	<b>24.50</b>		<b>2.50</b>

## Spar- und Beitragsskala Plan B

Plan B (reduziert) bis 31.12.2015 - neu nicht mehr angeboten

	Versicherte Sparen	Versicherte Risiko	Versicherte total	Arbeitgeber Sparen	Arbeitgeber Risiko	Arbeitgeber total	beide Sparen	beide Risiko	beide total	Alters- gutschrift
17 - 24	0.00	2.00	<b>2.00</b>	0.00	2.00	<b>2.00</b>	0.00	4.00	4.00	<b>0.00</b>
25 - 34	4.00	3.00	<b>7.00</b>	10.20	2.00	<b>12.20</b>	14.20	5.00	19.20	<b>7.00</b>
35 - 44	4.50	2.75	<b>7.25</b>	10.20	2.00	<b>12.20</b>	14.70	4.75	19.45	<b>9.00</b>
45 - 54	5.50	1.75	<b>7.25</b>	10.20	2.00	<b>12.20</b>	15.70	3.75	19.45	<b>14.50</b>
55 - 65	4.50	2.75	<b>7.25</b>	10.20	2.00	<b>12.20</b>	14.70	4.75	19.45	<b>20.50</b>

**Neuer Plan B:  
Plan A + 2% Sparen zusätzlich, zulasten  
Arbeitnehmer**

# Auswirkungen Mehrsparen

## Altersrente relativ

Prozentuale Veränderungen der versicherten Altersrenten bei Planwechsel

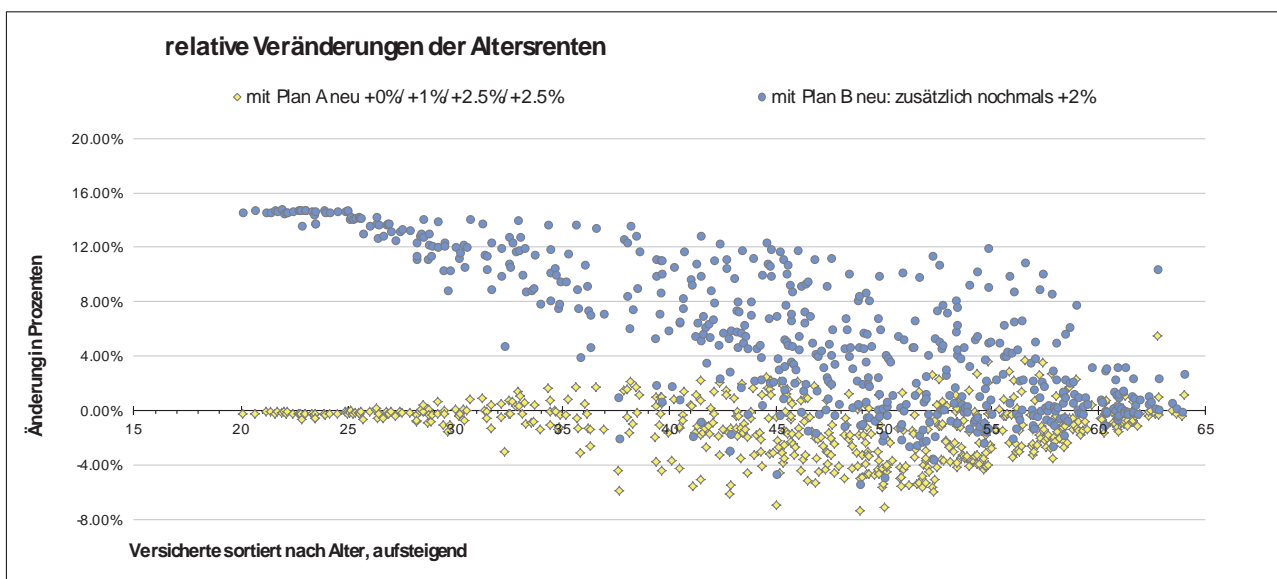
von  
- *Plan A bisher*

Anzahl Versicherte  
**549**

zu

- *Plan A neu + 0%, 1%, 2.5%, 2.5%*  
- durchschnittliche Veränderung -1.265 Prozent

- *Plan B neu: zusätzlich nochmals + 2%*  
- durchschnittliche Veränderung 5.416 Prozent





## Vor/Nachteil Beiträge

---

### Arbeitnehmer

- + ähnliche Leistungen möglich
- + 1% resp. 2.5% Mehrsparen zu halben Mehrkosten
- - Mehrkosten

### Arbeitgeber

- - Mehrkosten

## Massnahmen (3)

---

- Ausfinanzierung zulasten der Pensionskasse aufgrund Basisplan
  - Nicht mehr als X% Renteneinbusse (Basisplan)
    - Max. -2%, mindestens 0 Dienstjahre
- Kosten: CHF 1'120'000.- zu Lasten Pensionskasse als Zusatz-Gutschrift über 5 Jahre

# Auswirkungen Basisplan

## Altersrente relativ

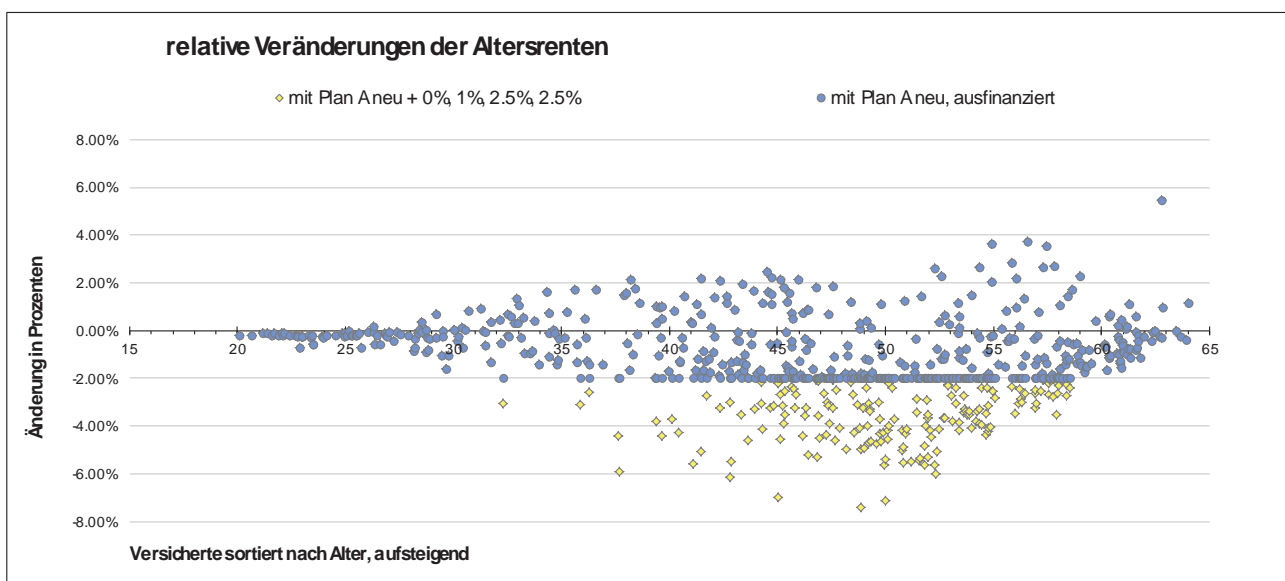
Prozentuale Veränderungen der versicherten Altersrenten bei Planwechsel

von  
- *Plan A bisher*

Anzahl Versicherte  
**549**

ZU  
- *Plan A neu + 0%, 1%, 2.5%, 2.5%*  
- durchschnittliche Veränderung -1.265 Prozent

- *Plan A neu, ausfinanziert*  
- durchschnittliche Veränderung -0.751 Prozent



# Auswirkungen Sparen plus

## Altersrente relativ

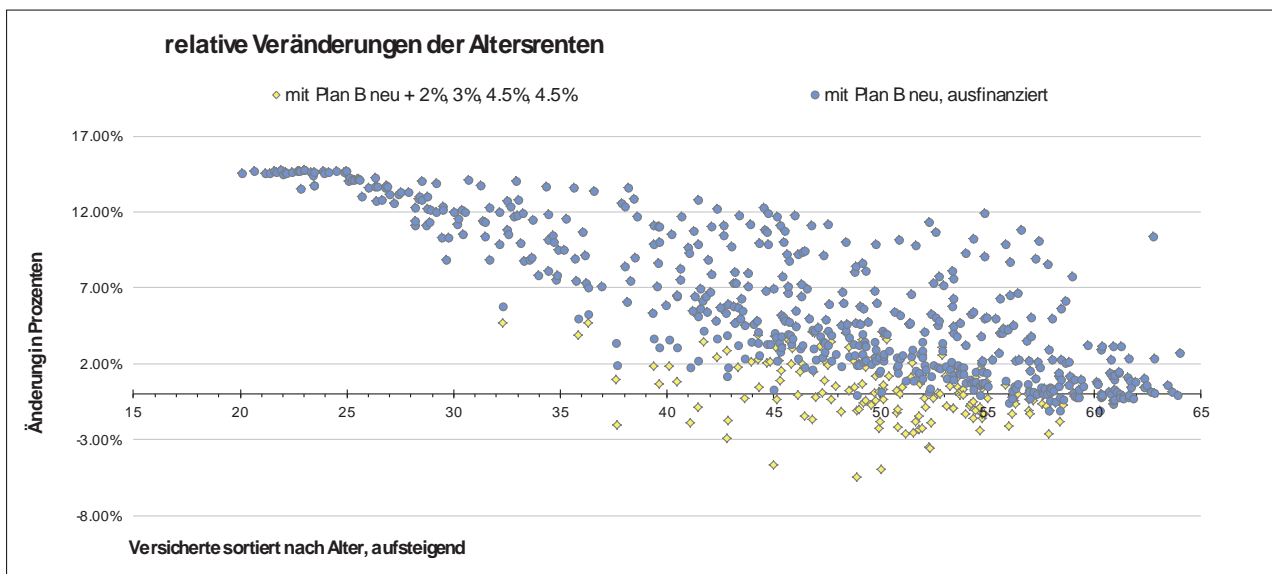
Prozentuale Veränderungen der versicherten Altersrenten bei Planwechsel

von  
**- Plan A bisher**

Anzahl Versicherte  
**549**

ZU  
**- Plan B neu + 2%, 3%, 4.5%, 4.5%**  
- durchschnittliche Veränderung 5.416 Prozent

**- Plan B neu, ausfinanziert**  
- durchschnittliche Veränderung 5.931 Prozent



# Kosten Arbeitnehmer in %

## Arbeitnehmerbeitrag relativ

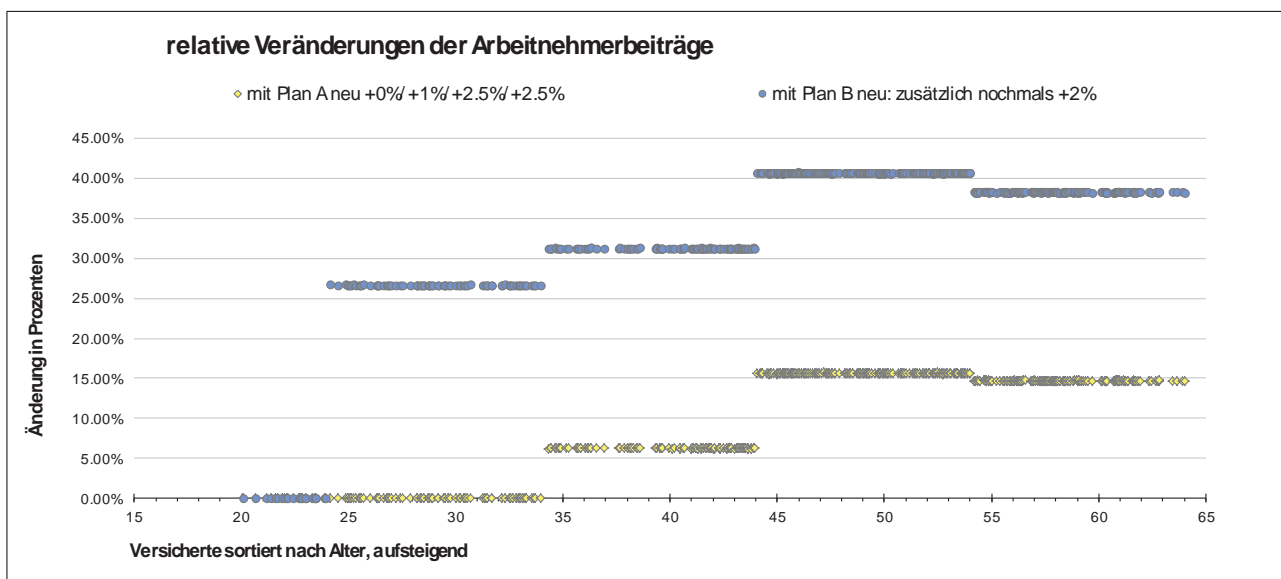
Prozentuale Veränderungen der Arbeitnehmerbeiträge bei Planwechsel

von  
- **Plan A bisher**

Anzahl Versicherte  
**549**

ZU  
- **Plan A neu + 0%, 1%, 2.5%, 2.5%**  
- durchschnittliche Veränderung 10.743 Prozent

- **Plan B neu: zusätzlich nochmals + 2%**  
- durchschnittliche Veränderung 34.43 Prozent



# Kosten Arbeitnehmer in CHF

## Arbeitnehmerbeitrag absolut

Absolute Änderungen der Arbeitnehmerbeiträge bei Planwechsel

von

- **Plan A bisher**

Anzahl Versicherte  
**549**

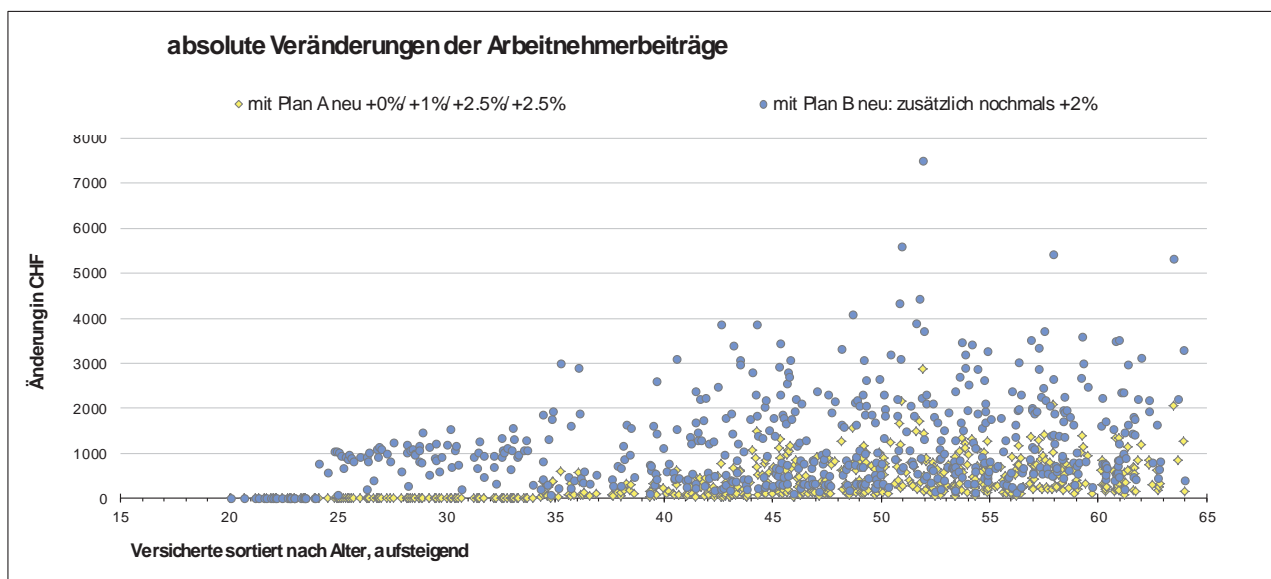
zu

- **Plan A neu + 0%, 1%, 2.5%, 2.5%**

- durchschnittliche Veränderung CHF 372.7

- **Plan B neu: zusätzlich nochmals + 2%**

- durchschnittliche Veränderung CHF 1188.5



# Kosten Arbeitgeber in %

## Arbeitgeberbeitrag relativ

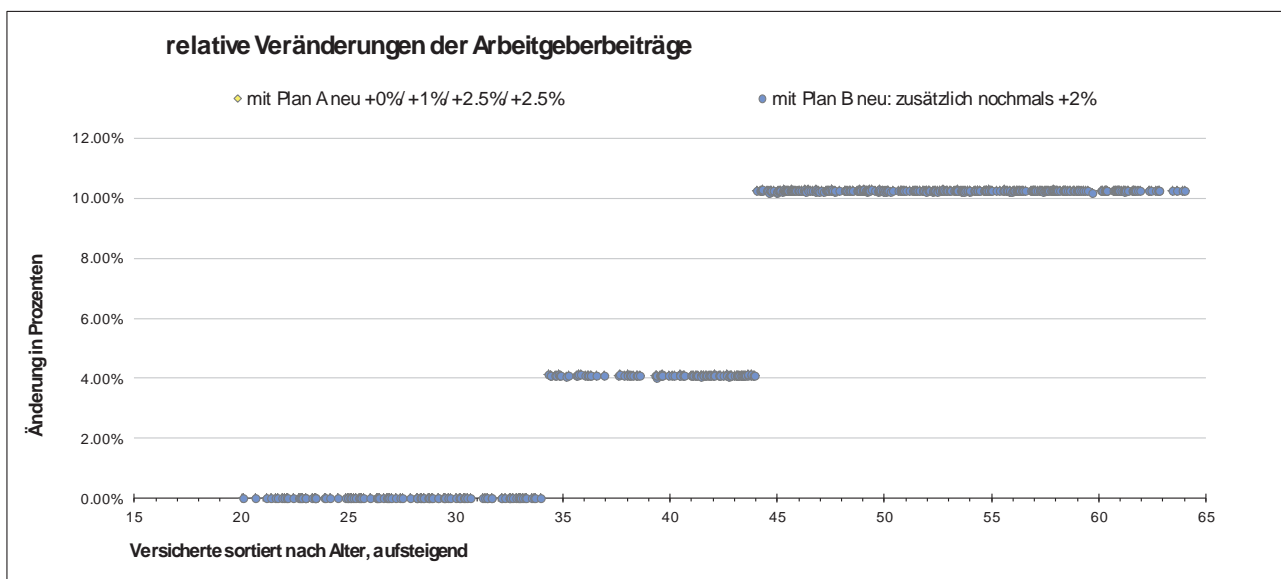
Prozentuale Veränderungen der Arbeitgeberbeiträge bei Planwechsel

von  
- **Plan A bisher**

Anzahl Versicherte  
**549**

ZU  
- **Plan A neu + 0%, 1%, 2.5%, 2.5%**  
- durchschnittliche Veränderung 7.211 Prozent

- **Plan B neu: zusätzlich nochmals + 2%**  
- durchschnittliche Veränderung 7.211 Prozent



# Kosten Arbeitgeber in CHF

## Arbeitgeberbeitrag absolut

Absolute Änderungen der Arbeitgeberbeiträge bei Planwechsel

VON

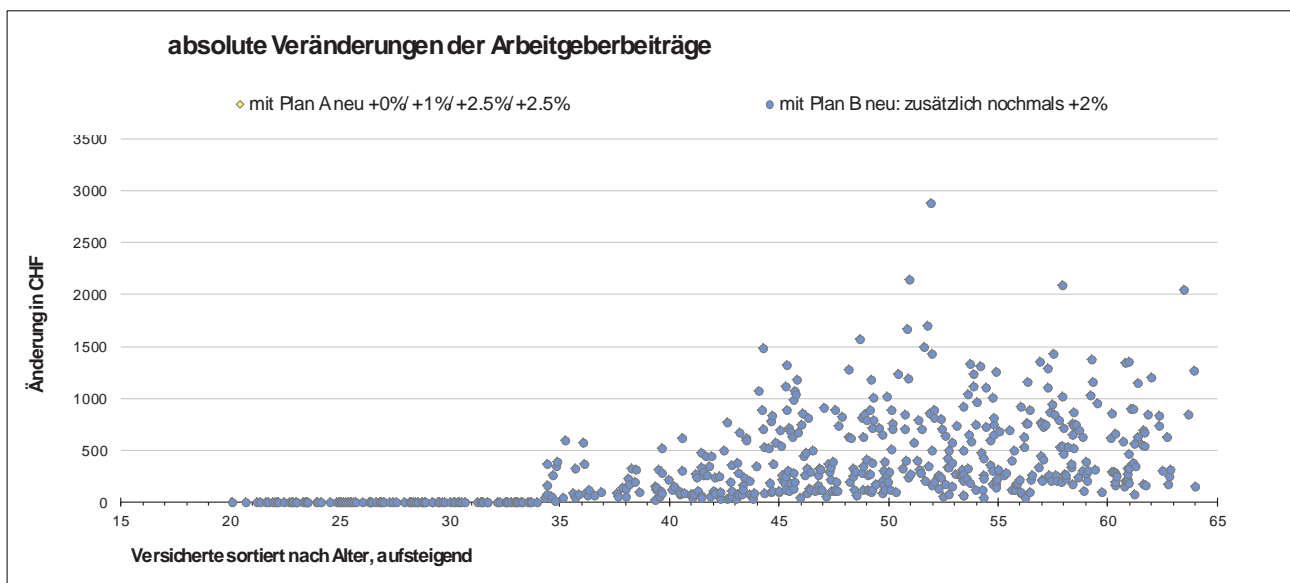
- *Plan A bisher*

Anzahl Versicherte  
**549**

ZU

- *Plan A neu + 0%, 1%, 2.5%, 2.5%*  
- durchschnittliche Veränderung CHF 372.7

- *Plan B neu: zusätzlich nochmals + 2%*  
- durchschnittliche Veränderung CHF 372.7





## Weiteres Vorgehen

---

- Entscheid des Stiftungsrates im März 2015
- Umsetzung voraussichtlich per 01.01.2016

## Vergleich PK TG

### **PKTG (gleiches System wie 2012)**

- UWS: von 6.51% auf 5.79% per 01.01.2016
- Aufwertungseinlage: 0.3% bis 12.9%
- Erhöhung Sparbeiträge: 2.15% (0.95% An, 1.2% Ag)
- Minderverzinsung: -0.75%
- Sanierungsbeitrag: 0.68% An/0.87% Ag

### **PK Frauenfeld**

- UWS: von 6.65% auf 6.0% über 13 Jahre
- Einlagen bis Verlust max. -2%
- Erhöhung Sparbeiträge: 2% (1% An/1% Ag)
- Normalverzinsung
- Keine Sanierungsbeiträge
- Wahlplan

## Fazit

---

- Alle tragen zum Erhalt des Leistungsniveaus bei
- Wahlmöglichkeit für jeden einzelnen Versicherten
- Langfristigkeit und Planbarkeit der Altersrente

# Fragen

---

